

Das deutsche Stromnetz* 2022

Die Strom-Trassenlänge reicht ***4,9 mal** von der Erde bis zum Mond.

Oder ***47,7 mal** um den Äquator der Erde ...

⚡ Strom-Trassenlänge gesamt Deutschland in Kilometer⁽¹⁾

⚡ Niederspannung 1.246.000
[0,4 Kilovolt]

⚡ Mittelspannung 532.000
[6 to ≤ 60 Kilovolt]

⚡ Hochspannung > 60 bis < 220 Kilovolt] 

⚡ Höchstspannung [220 und 380 Kilovolt]  133.000

Gesamt: ***1.911.000**

**+0,52%
verglichen
mit 2021**

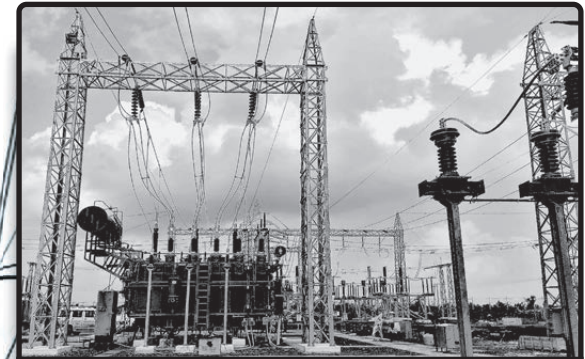
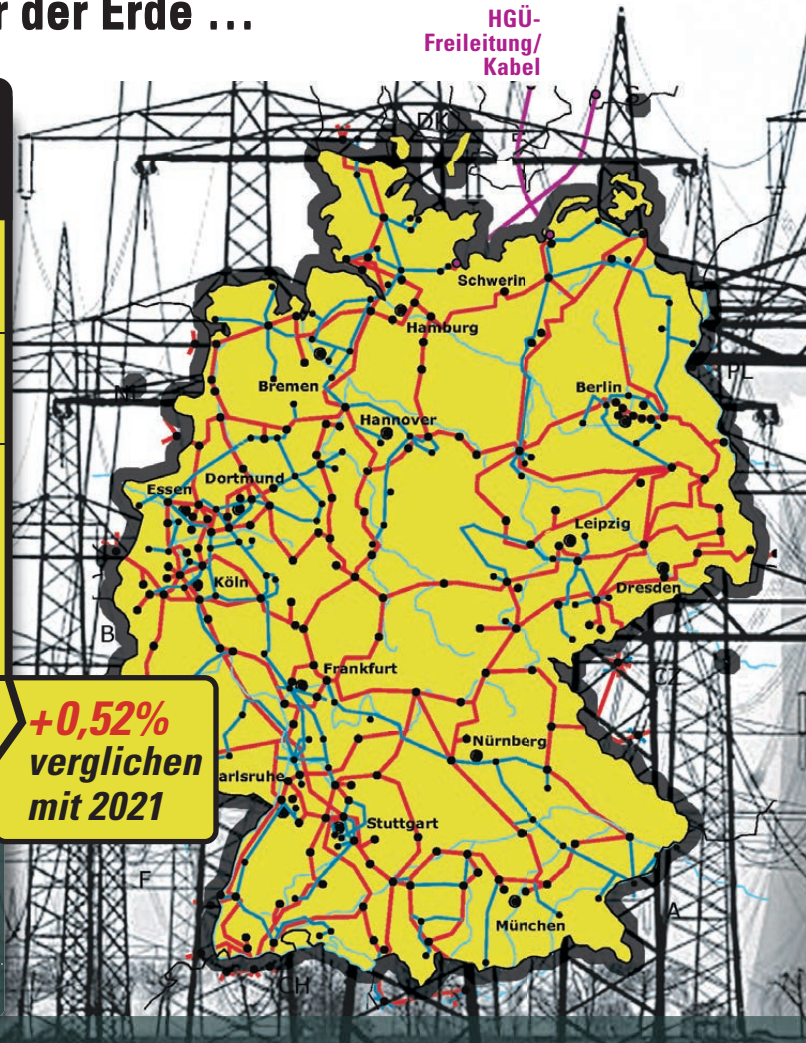


***4,9 x**



Mond

1) geschätzt



⚡ Anzahl der Umspannwerke⁽²⁾

⚡ Mittelspannung 557.700
[6 bis ≤ 60 Kilovolt]

⚡ Hochspannung 7.500
[> 60 bis < 220 Kilovolt]

⚡ Höchstspannung 1.100
[220 und 380 Kilovolt]

Gesamt: **566.300**

2) Stand 2006:
Wir haben von den zuständigen deutschen Institutionen keine neuen Zahlen bekommen!

IMPLEMENTING NEW IDEAS TO SUPPORT OUR ENERGY FUTURE

www.aaevers.com



› Quelle: BDEW, Stand: März 2023 › Erstmals veröffentlicht: 2007; letztes Update: Juni 2023